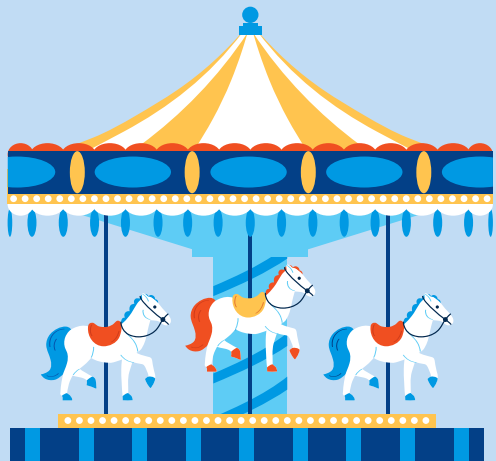


SCHUEBER-FOUER

23 August 2024 - 11 September 2024



All Dag vun
12:00 bis 1:00

Tous les jours de
12h00 à 01h00

Every day from
12 p.m. until 1:00 a.m.

Weider Informatiounen fannt Dir op:
Trouvez plus d'informations sur :
Further Information can be found on:

fouer.lu

Gemittlech mam Bus op d'Fouer

Arrivez détendu à la Schueberfouer en bus
Get to the Schueberfouer by bus easily

LU

Denkt w.e.g un déi douce Mobilitéit fir op d'Schueberfouer 2024 ze kommen. Hei kennt Dir vun der **Buslinn 324, 325 an 327 profitéiere fir op de Kierchberg ze kommen a vun do aus kennt dir den Tram bis op de Glacis huelen**. All d'Horairen fannt Dir op mobiliteit.lu

Zousätzlechen Auerzäite fir verschidde Busser gi Mëtt August op eiser Websäit an op eise Soziale Medie publizéiert.

FR

Veillez penser à la mobilité douce pour vous rendre à la Schueberfouer 2024. Ici, vous pourrez profiter des **lignes de bus 324, 325 et 327 pour vous rendre au Kirchberg et de là, vous pourrez prendre le tram jusqu'au Glacis**. Trouvez tous les horaires sur mobiliteit.lu

Des horaires supplémentaires pour différents lignes de bus seront publiés sur notre site web et sur nos réseaux sociaux mi-août.

EN

Please consider the gentle mobility to get to the Schueberfouer 2024. Here you can take advantage of the **bus line 324, 325 and 327 to get to the Kirchberg and from there you can take the tram to the Glacis**. You can find all the timetables on mobiliteit.lu

Additional times for various buses will be published on our website and social media mid-August.

