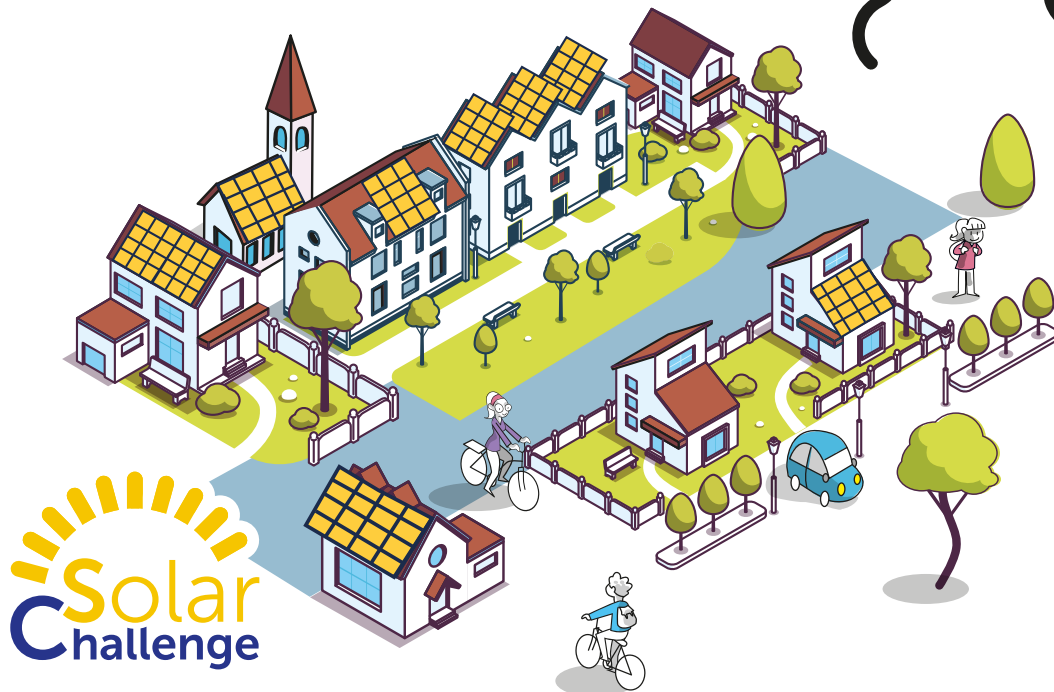


# Et si votre commune devenait un champion de l'énergie solaire ?



Ensemble, citoyens, entreprises et élus, relevons le défi du Solar Challenge et construisons un avenir durable grâce au photovoltaïque !



Solar Challenge

## Chaque installation compte !

Que ce soit en équipant votre maison, la toiture de votre entreprise ou en soutenant les initiatives locales, vous contribuez à faire briller votre commune et à atteindre ses objectifs énergétiques.

[solarchallenge.lu](http://solarchallenge.lu)



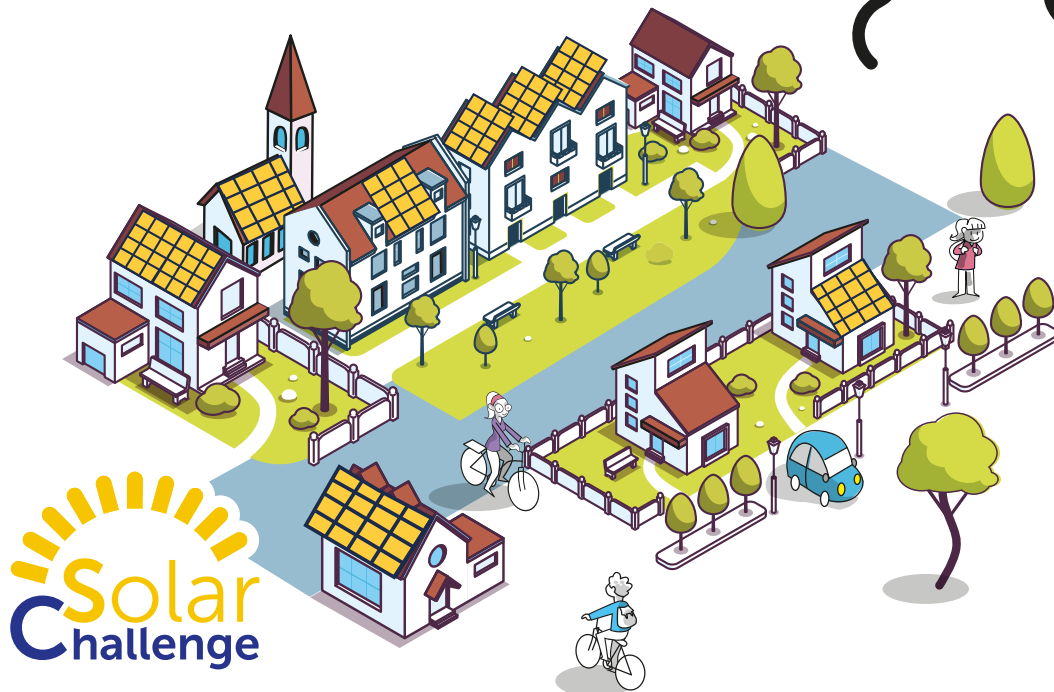
LE GOUVERNEMENT  
DU GRAND-DUCHÉ DE LUXEMBOURG  
Ministère de l'Environnement, du Climat  
et de la Biodiversité

klima  
agence

# Wéi wier et, wann Är Gemeng zum Solarenergie-Champion géif ginn?



Bierger, Betriber a Gemengeverwaltung loosst eis zesummen den Defi vum Solar Challenge ugoen an eng nohalteg Zukunft mat der Photovoltaik opbauen!



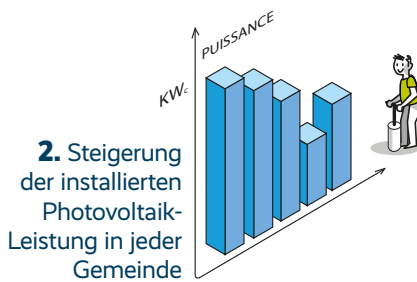
## All Installatioun zielt!

Op et elo eng Anlag fir doheem op Ären Daach, an Ärer Entreprise oder als Ënnerstëtzung vun enger lokaler Initiativ ass, Dir drot dozou bäi Är Gemeng stralen ze loosser an hier energieetesche Ziler ze erreechen.

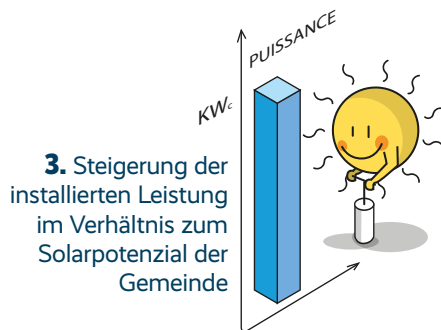
# Wie wäre es, wenn Sie sich gemeinsam mit Ihrer Gemeinde für die Förderung der Photovoltaik engagieren würden?

Im Rahmen des Klimapakt-Programms lädt Klima-Agence die luxemburgischen Gemeinden dazu ein, am Solar Challenge-Wettbewerb teilzunehmen. Ziel ist es, die Entwicklung der Photovoltaik-Infrastruktur in den Gemeinden zu fördern.

## Wie kann Ihre Gemeinde am Solar Challenge teilnehmen? 4 Möglichkeiten zur Teilnahme



**1. Erhöhung der Anzahl der Solaranlagen**



### Wie können Sie sich als Bürger oder als ein in Ihrer Gemeinde ansässiges Unternehmen engagieren?

- Installieren Sie eine Photovoltaikanlage auf Ihrem Haus oder Unternehmen.
- Inspirieren Sie Ihre Nachbarn und Kollegen, indem Sie Ihre Erfahrungen mit Solarenergie teilen.
- Als Unternehmen können Sie in Solarprojekte investieren, nachhaltige

Praktiken bei Ihren Mitarbeitern und Kunden fördern oder mit der Gemeinde zusammenarbeiten, um innovative Lösungen zu entwickeln. Weitere Informationen finden Sie unter [kpb.lu](http://kpb.lu).

*Jede Handlung zählt, um gemeinsam eine nachhaltigere Zukunft aufzubauen!*

Brauchen Sie Unterstützung bei Ihrem Projekt zur Installation von Solarmodulen?

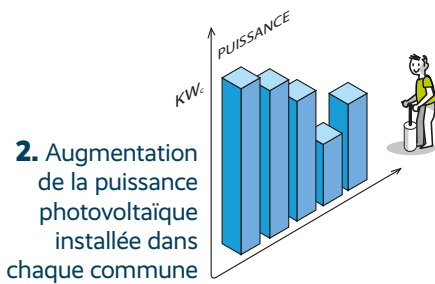
**Kontaktieren Sie einen Klima-Agence-Berater unter Tel. 8002 11 90**, um mehr über die verfügbaren Beihilfen zu erfahren.



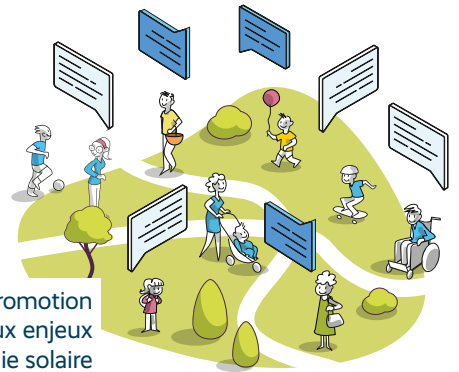
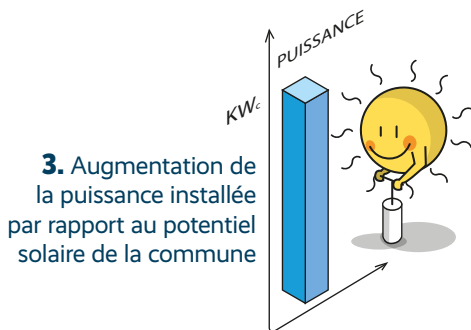
# Et si vous vous engagiez aux côtés de votre commune pour promouvoir le photovoltaïque ?

Dans le cadre du programme Pacte Climat, Klima-Agence a invité les communes luxembourgeoises à participer au concours Solar Challenge pour encourager le développement des infrastructures solaires sur leur territoire.

**Comment votre commune peut-elle relever le défi Solar Challenge ? 4 possibilités de participation**



**1. Augmentation des installations solaires**



## Comment pouvez-vous vous engager en tant que citoyen ou entreprise implantée sur la commune ?

- Installez des panneaux photovoltaïques sur votre maison ou entreprise.
- Inspirez vos voisins et collègues en partageant vos expériences solaires.
- En tant qu'entreprise, vous pouvez investir dans des projets solaires,

promouvoir des pratiques durables auprès de vos employés et clients, ou collaborer avec la commune pour développer des solutions innovantes. Pour plus d'informations consultez [kpb.lu](http://kpb.lu).

*Chaque geste compte pour construire ensemble un avenir plus durable !*

Et pour vous accompagner dans votre projet d'installation de panneaux solaires et connaître les aides dont vous pouvez bénéficier, **contactez votre conseiller Klima-Agence au T 8002 11 90.**

